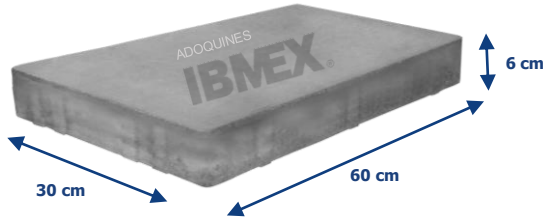


Adocreto Rectangular 60x30x6

(Loseta tipo Adoquín)

Es una pieza maciza de forma prismática y caras lisas con superficie antiderrapante producida de manera mecanizada en moldes a base de vibro compactación, garantizando uniformidad en la apariencia de las piezas y resistencia a la compresión.



**Cumple con la norma
NMX-C-314-ONNCCCE 2014**

"Industria de la construcción-mampostería-
adoquines para uso en pavimentos
especificaciones y métodos de ensayo"

Usos

La loseta tipo adoquín IBMEX es recomendada para pavimentos, dependiendo del tipo de superficies de rodamiento y resistencia

- **TIPO "A"**, para tránsito peatonal
- **TIPO "B"**, para tránsito ligero

Ventajas

- Flexibilidad ante cargas
- Permite reinstalaciones, cambios y reparaciones
- Rapidez y limpieza en colocación
- Inmediato uso después de colocado



Especificaciones técnicas

Medida nominal (AxBxC)	6x30x60 cm
Piezas por m ²	5.5 pzas/m ²
Peso promedio por pieza	23 kg
Resistencia promedio a compresión de la pieza	Tipo "A" 300 kg/cm ² Tipo "B" 400 kg/cm ²
Peso por m ²	126.5 kg/m ²
Absorción media	Tipo "A" < 8 % Tipo "B" < 7 %

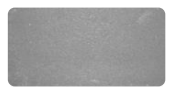
TOLERANCIAS DIMENSIONALES A = ± 3 mm; B = ± 2 mm; C = ± 2mm



Gris oscuro



Gris



Gris Claro

NOTA:

Los colores representados en este documento son aproximados a los reales