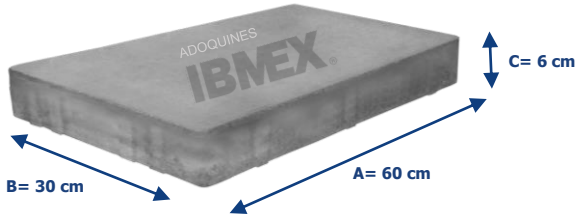


Adocreto Rectangular 60x30x6

(Loseta tipo Adoquín)

Es una pieza maciza de forma prismática y caras lisas con superficie antiderrapante producida de manera mecanizada en moldes a base de vibro compactación, garantizando uniformidad en la apariencia de las piezas y resistencia a la compresión.



Este adocreto está elaborado con Cemento que en su fabricación reduce en más de un 25% sus emisiones de CO₂.

Usos

La loseta tipo adoquín IBMEX es recomendada para pavimentos, dependiendo del tipo de superficies de rodamiento y resistencia

- TIPO "A", para tránsito peatonal
- TIPO "B", para tránsito ligero

Ventajas

- Flexibilidad ante cargas
- Permite reinstalaciones, cambios y reparaciones
- Rapidez y limpieza en colocación
- Inmediato uso después de colocado

Especificaciones técnicas

Medida nominal (AxBxC)	60X30X6 cm
Piezas por m ²	5.5 pzas/m ²
Peso promedio por pieza <small>(N° informe TX23A/2023 peso masa recibida) <small>este peso puede tener una variación de +/-3% por condiciones de humedad</small></small>	21.60 kg
Resistencia promedio a compresión de la pieza	Tipo "A" 300 kg/cm ² Tipo "B" 400 kg/cm ²
Peso por m ²	118.80 kg/m ²
Absorción media	Tipo "A" < 8 % Tipo "B" < 7 %
TOLERANCIAS DIMENSIONALES A = ± 3 mm; B = ± 2 mm; C = ± 2mm	

Basado en la norma
NMX-C-314-ONNCE 2014

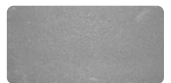
"Industria de la construcción-mampostería-adoquines para uso en pavimentos especificaciones y métodos de ensayo"



Gris oscuro



Gris



Gris Claro

NOTA:

Los colores representados en este documento son aproximados a los reales