

Adoquín rectangular

10x10x20

Es una pieza maciza de forma prismática y caras lisas, producida de manera mecanizada en moldes a base de vibro compactación, garantizando uniformidad en la apariencia de las piezas y resistencia a la compresión.



Basada en la norma
NMX-C-314-ONNCCE 2014

"Industria de la construcción-
mampostería-adoquines para uso
en pavimentos especificaciones y
métodos de ensayo"

Otros tamaños disponibles

8x10x20

Usos

El adoquín IBMEX es recomendado para pavimentos, dependiendo del tipo de superficies de rodamiento y resistencia

- TIPO "A", para tránsito peatonal y espesor min. 60mm
- TIPO "B", para tránsito ligero y espesor min. 60mm
- TIPO "C", para tránsito medio y espesor min. 80mm
- TIPO "D", para tránsito pesado y espesor min. 80mm

Ventajas

- Flexibilidad ante cargas extremas
- Permite reinstalaciones, cambios y reparaciones
- Rapidez y limpieza en colocación
- Inmediato uso después de colocado

Especificaciones técnicas

Medida nominal (AxBxC)	10x10x20 cm
Piezas por m ²	50 pzas/m ²
Peso promedio por pieza <i>(N° informe 352/2023 peso masa recibida)</i> <small>este peso puede tener una variación de +/-3% por condiciones de humedad</small>	4.52 kg
Resistencia promedio a compresión de la pieza	Tipo "A" 300 kg/cm ² Tipo "B" 400 kg/cm ² Tipo "C" 450 kg/cm ² Tipo "D" 560 kg/cm ²
Peso por m ²	226 kg/m ²
Absorción media	Tipo "A" < 8 % Tipo "B" < 7 % Tipo "C" < 7 % Tipo "D" < 5 %
TOLERANCIAS DIMENSIONALES A = ± 3 mm; B = ± 2 mm; C = ± 2mm	

Los adoquines rectangulares se pueden fabricar en base a la resistencia TIPO "A", "B", "C" o "D", cumpliendo la norma NMX-C-314-ONNCCE-2014

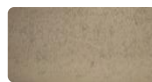
El color de línea es GRIS pero consulte disponibilidad de los siguientes colores:



Rosa



Grafito



Amarillo

