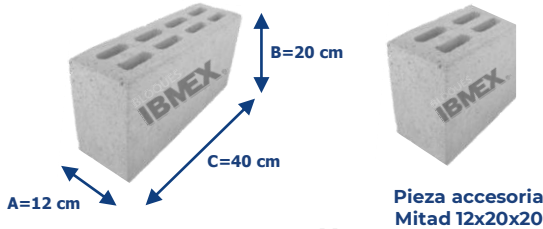


Block Multiperforado

12x20x40 BH8

Es una pieza de 8 huecos de forma prismática y caras lisas con un 70% de solidez, producida de manera industrializada a base de vibrocompactación, manteniendo una uniformidad en la apariencia de las piezas y una mínima contracción por secado.



Basado en la norma
NMX-C-404-ONNCCCE 2012
"Block, tabique, tabicón o ladrillo para uso estructural"

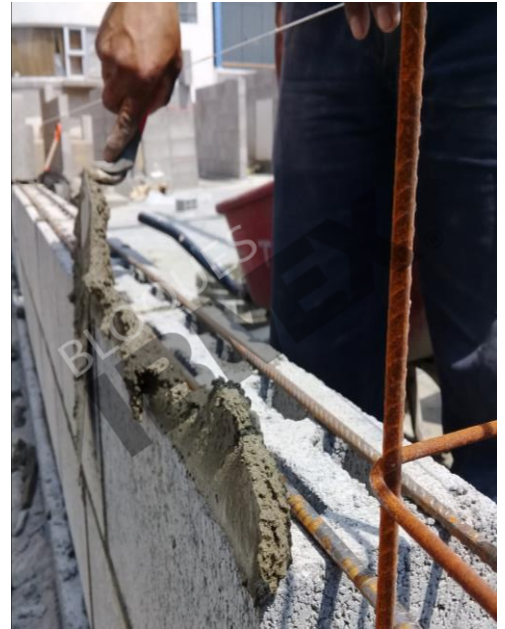
Otros tamaños disponibles
12x20x40 BH8S **CERTIFICADO**
15x20x40
20x20x40

Usos

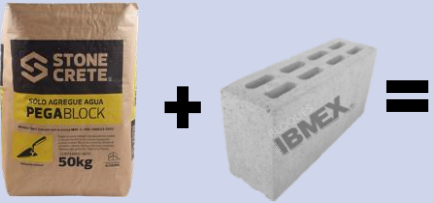
- Construcción de viviendas para condominio vertical de 3 o mas niveles de altura.
- Ideal para zonas de seguridad o cubos de escalera y pasillos debido al tiempo de resistencia al fuego

Especificaciones técnicas

| | |
|--|---|
| Medida nominal (AxBxC) | 12x20x40 cm |
| Peso promedio por pieza de prueba a compresión <i>(N° informe 468/2023)</i> <i>este peso puede tener una variación de +/-3% por condiciones de humedad</i> | 12.90 kg |
| Resistencia promedio a compresión de la pieza (fp) | ≥150kg/cm ² |
| Área Neta promedio | 70% |
| Absorción inicial máxima (*) | ≤ 7.5 g/(cm ² x min ^{1/2}) |
| Absorción máxima Total en 24 h | < 12 % |
| Contracción por secado | < 0.065 % |
| TOLERANCIAS DIMENSIONALES A = ± 2 mm; B = ± 3 mm; C = ± 2mm (*) Para muros interiores o con recubrimiento | |



Especificaciones técnicas con nuestra solución Piensa²

| | | |
|--|--|--|
|  | Piezas por m ² | 12 pzas/m ² |
| | Resistencia de diseño a compresión (f'm) NMX-C-464-ONNCCCE | 90 kg/cm ² |
| | Resistencia de diseño a compresión diagonal (v'm) NMX-C-464-ONNCCCE | 9 kg/cm ² |
| | Módulo de elasticidad (E) * | 67,000 kg/cm ² |
| | Módulo de rigidez (G) * | 17,000 kg/cm ² |
| | Factor de comportamiento sísmico (Q) con refuerzo horizontal | 2 |
| | Rendimiento con Pegablock, mortero superior a tipo I, (f'c=240kg/cm ²) | 25 kg/m ² 16 L/m ² |
| | Peso del sistema (block + mortero) sin acabados | 179.8 kg/m ² 1,498.3 kg/m ³ |
| | Resistencia al Fuego con celdas parcialmente llenas | 1.5 h |
| | Aislamiento Acústico (Sound Trasmission Class) | 50 dB |

IBMEX® Es una Marca Registrada de Industrial Bloquera Mexicana
Antigua Carretera Federal México-Puebla Km 21.100 No. 755, Los Reyes La Paz, Edo de Mexico.
Teléfono: 55-5858-0370