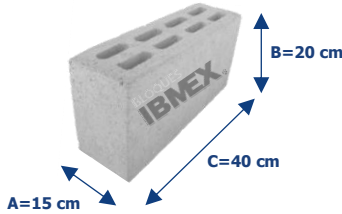


# Block Multiperforado

15x20x40 BH8

Es una pieza de 8 huecos de forma prismática y caras lisas con un 75% de solidez, producida de manera industrializada a base de vibrocompactación, manteniendo una uniformidad en la apariencia de las piezas y una mínima contracción por secado.



Cumple con las normas  
**NMX-C-404-ONNCCCE 2012**  
 "Block, tabique, tabicón o ladrillo  
 para uso estructural"

Otros tamaños disponibles

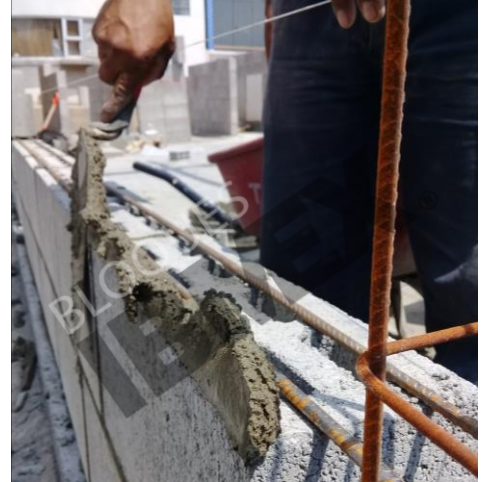
**12x20x40**  
**20x20x40**

## Usos

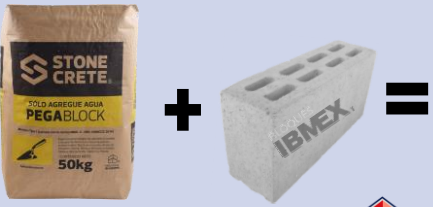
- Construcción de viviendas para condominio vertical de 3 o mas niveles de altura.
- Ideal para zonas de seguridad o cubos de escalera y pasillos debido al tiempo de resistencia al fuego

## Especificaciones técnicas

Medida nominal (AxBxC)	15x20x40 cm
Peso promedio por pieza de prueba a compresión (N° informe 646/2024 peso masa recibida) <i>este peso puede tener una variación de +/- 3% por condiciones de humedad</i>	17.97 kg
Resistencia promedio a compresión de la pieza (fp)	≥150 kg/cm <sup>2</sup>
Área Neta	75%
Absorción inicial máxima (*)	≤ 7.5 g/(cm <sup>2</sup> x min <sup>1/2</sup> )
Absorción máxima Total en 24 h	< 12 %
Contracción por secado	< 0.065 %
TOLERANCIAS DIMENSIONALES A = ± 2 mm; B = ± 3 mm; C = ± 2mm (*) Para muros interiores o con recubrimiento	



## Especificaciones técnicas con nuestra solución Piensa<sup>2</sup>

	Piezas por m <sup>2</sup>	12 pzas/m <sup>2</sup>
	Resistencia de diseño a compresión (f'm) NMX-C-464-ONNCCCE	120 kg/cm <sup>2</sup>
	Resistencia de diseño a compresión diagonal (v'm) NMX-C-464-ONNCCCE	12 kg/cm <sup>2</sup>
	Módulo de elasticidad (E) *	100,000 kg/cm <sup>2</sup>
	Módulo de rigidez (G) *	34,000 kg/cm <sup>2</sup>
	Factor de comportamiento sísmico (Q) con refuerzo horizontal	2
	Rendimiento con Pegablock, mortero superior a tipo I, (f'c=240kg/cm <sup>2</sup> )	33.33 kg/m <sup>2</sup> 20.66 L/m <sup>2</sup>
	Peso del sistema (block + mortero) sin acabados	249 kg/m <sup>2</sup> 1,660 kg/m <sup>3</sup>
	Resistencia al Fuego con celdas parcialmente llenas	2 h

IBMEX® Es una Marca Registrada de Industrial Bloquera Mexicana  
 Antigua Carretera Federal México-Puebla Km 21.100 No. 755, Los Reyes La Paz, Edo de Mexico.  
 Teléfono: 55-5858-0370